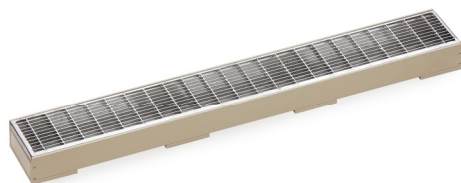


Alkalmazási terület


A DC-F SS 70 fix magasságú folyókák a zöldtetők és a gyalogos forgalommal terhelt tetőfelületek hatékony vízvezetését biztosítják.

Technikai adatok

Magasság	70 mm
Szélesség	150 mm
Hosszúság	1000 mm
Tömeg	4,17 kg
Rácstípus	rozsdamentes acél hálós rács
Rácsosztás	44 x 11 mm
Ház anyaga	ütés- és UV-álló polipropilén
Ház színe	RAL7032
Terhelési osztály	A15
Csomagolási egység	70 db/raklap
Díjnorma	0,4 óra/db

Előnyök

nyitott fenéklemez miatt hatékonyabb vízvezetés

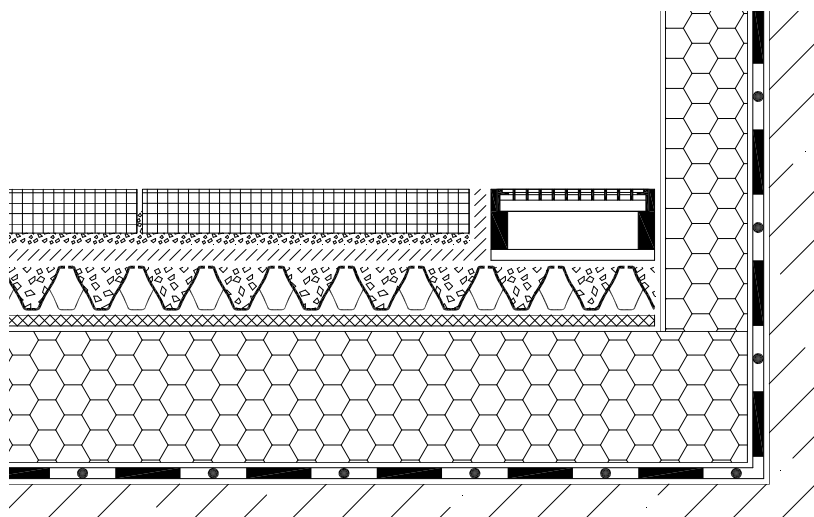
rendkívül teherbíró, UV-álló polipropilén ház

időtálló, rozsdamentes acél ráccsal szerelt

a műanyag ház kevésbé vezeti a hőt, ezáltal védi az alsóbb rétegeket a fokozott hőterheléstől

könnyen hozzáférhető, egyszerűen tisztítható

egyedi magasságban is rendelhető

Beépítési javaslat

Kiírási szöveg

ArchiGreen® DC-F SS 70 fix magasságú folyóka alkalmazása zöldtetők és gyalogos forgalommal terhelt tetőfelületek csapadékvizeinek hatékony vízvezetésére. Ütés és UV-álló polipropilén ház; 44x11 mm osztásközű, rozsdamentes acél fedlaprács; méret: 1000x150x70 mm (HxSZxM). tömeg: 4,17 kg; ház színe: bézs, RAL7032.

Az ARCHIGREEN Zöldtető Kft. a változtatások jogát fenntartja!